

# Résultats du Baromètre Coronavirus n°2

## I. QUALIFICATION DE L'ECHANTILLON

Les résultats présentés ci-après peuvent être considérés comme « représentatifs » dans la mesure où le **taux de participation** atteint 30% des entreprises consultées. L'échantillon des réponses correspond à :

- **Environ 47 000 salariés** (sur 170 000 pour la Chimie, au périmètre économique) ;
- **81% de PME/TPE** : 14 entreprises ou filiales de 250 à 500 salariés ; 38 de 100 à 250 salariés ; 35 de 50 à 100 salariés et 83 réponses d'entreprises de moins de 50 salariés ; 23 réponses d'entreprises de plus de 500 salariés.

## II. PREMIERS RESULTATS

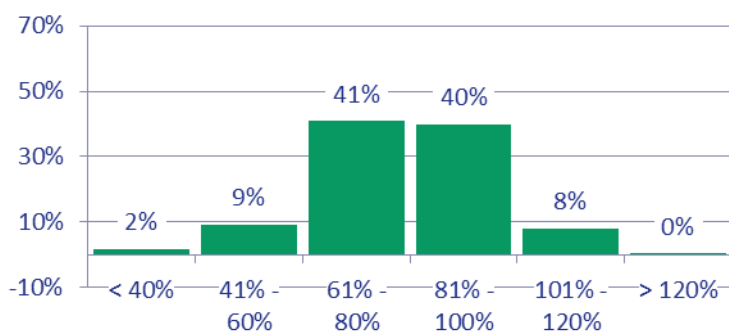
Rappels :

- *toutes les questions portaient sur la situation à fin mars.*
- *les résultats présentés ci-dessous sont pondérés par les effectifs.*

### Taux d'activité : environ 80% en moyenne pondérée

Répartition des réponses reçues

En abscisse % du volume de production par rapport au nominal ; en ordonnée % de réponses, résultats pondérés

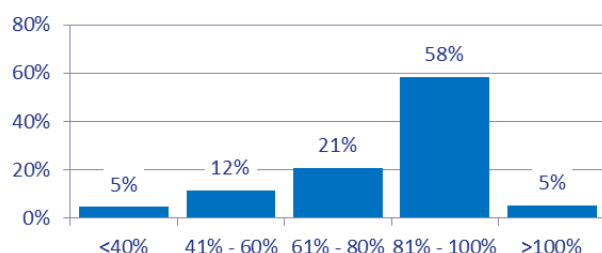


Les résultats montrent des disparités, les PME/TPE étant les plus affectées par l'arrêt de l'activité dans le bâtiment et le secteur automobile. A contrario, les marchés liés à l'agriculture, la santé et l'hygiène font face à de fortes demandes.

## **Taux d'emploi : environ 80% en moyenne pondérée**

*Répartition des réponses reçues*

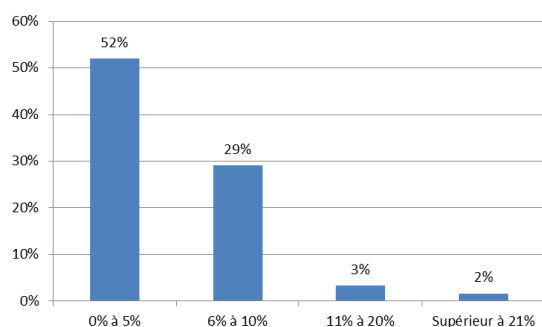
*En abscisse % des effectifs occupés yc en télétravail ; en ordonnée % de réponses, résultats pondérés*



La réduction constatée du nombre de salariés demande aux entreprises de réorganiser le travail, dans le cadre de leur plan de continuité de l'activité, et en concertation avec les partenaires sociaux.

## **Impact estimé de la crise sur les coûts de production**

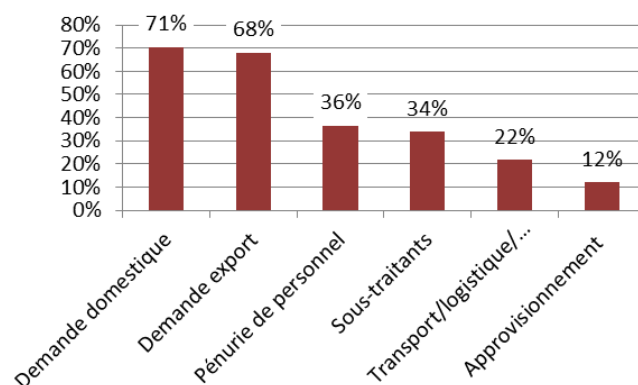
*Résultats pondérés - Répartition des réponses reçues*



A fin mars, l'impact estimé de la crise Coronavirus sur les coûts de production (coûts des intrants, de logistique etc...) était, en moyenne pondérée, de l'ordre de 5%.

## **Evolution de l'activité : principales causes exprimées (plusieurs réponses possibles)**

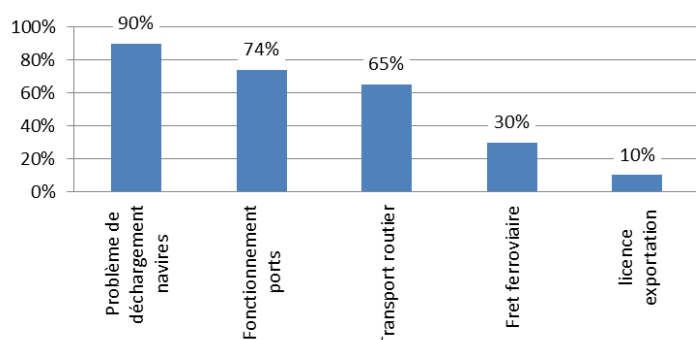
*Résultats pondérés*



L'évolution de la demande, domestique et export, est la principale source de baisse d'activité, en particulier pour les PME/TPE.

## Difficultés spécifiques liés au transport et à la logistique (plusieurs réponses possibles)

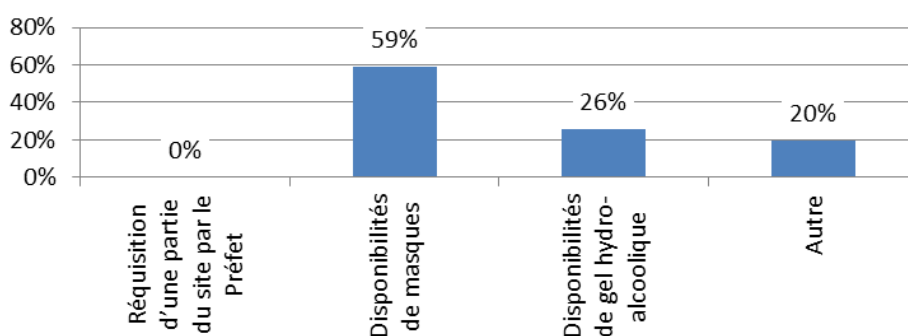
Résultats pondérés



Les difficultés rencontrées en matière de transport et logistique portent principalement sur la desserte des ports et le transport routier.

## Autres difficultés opérationnelles rencontrées (plusieurs réponses possibles)

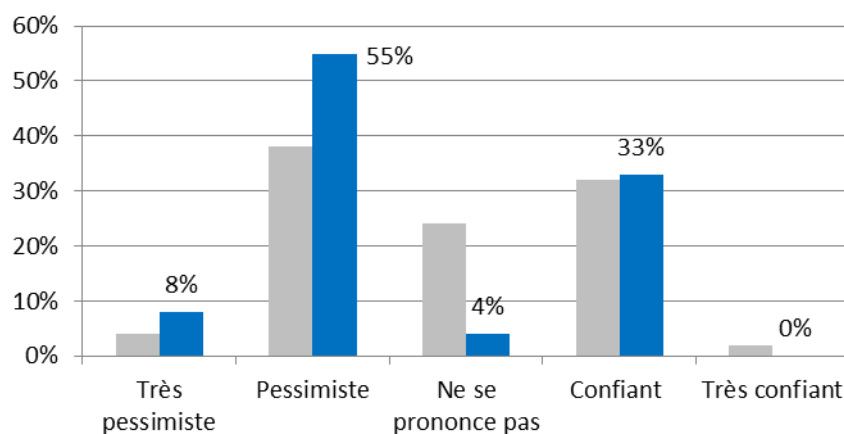
Résultats pondérés



La disponibilité des masques pour le personnel est une préoccupation importante.

**Indice de confiance : les « indécis » sont passés dans le camp des « pessimistes » mais le socle des « confiants » reste fort.**

(en gris les résultats du 1er baromètre, en bleu ceux du 2ème)



Parmi les **mesures additionnelles** qui paraissent nécessaires pour surmonter la crise actuelle :

- 55% portent sur des mesures sociales (durée de travail quotidien, jours de congés, ...)
- 18% sur des mesures de soutien économiques/financier (délais de paiement, trésorerie et garantie bancaire, garantie export, ...)
- 11% sur des questions transport (coût et disponibilité du routier, ...)

### **III. CONSOLIDATION DES DONS DES ADHERENTS DE FRANCE CHIMIE**

---

Le baromètre a permis une première consolidation à fin mars des dons des adhérents France Chimie aux services de santé ou organismes publics :

- > 100 000 litres de GHA
- > 200 000 litres d'alcool surfin
- > 200 000 masques
- > Des milliers de combinaisons, blouses, charlottes et sur-chaussures...